



GÉNÉRALITÉS

Foyer :

250 place assises

Office, service traiteur

Salle :

386 places assises en gradin soit :

PARTERRE 266 sièges fixes
24 sièges mobiles
BALCON 96 sièges fixes

Scène :

Accès

plein pied de l'extérieur

Hauteur DIN (IPN) plafond

8.40m

Hauteur max. architrave mobile

5.4m (avec 12 circuits d'éclairage)

Hauteur cadre de scène

5.5m

Ouverture au cadre

11m

Profondeur depuis cadre

9.2m

Avant scène

2.9m au milieu (arrondi)

Sol

pin noir. **Interdiction de visser
ou clouer!!**

Rideaux, ouverture en 9 sec.

- principal automatique rouge, à la grecque
- patience intermédiaire et fond manuels
- 2 x 4 pendrillons lat. 1.5m sur pivots centraux, déplaçables, sur allemandes

Perches, 250Kg max, motorisées

9 dont 4 avec circuits d'éclairage et 2 en salle
2 allemandes

Écrans

- 1 mobile avant scène, au cadre
- 1 cyclo blanc horizon

Plafonds acoustiques

3 rangs d'abat son réglables, servent aussi de frise en vertical, non démontables

Piano :

Steinway **C227**

Loges :

2 loges

avec WC et douches

Régie :

4 emplacements possibles

- scène jardin
- scène cour
- parterre



- balcon

Audio-Vidéo :

- Armoire côté cour
- Liaison Internet côté jardin
- Liaison PC côté jardin et balcon

LISTE MATÉRIEL ÉCLAIRAGE

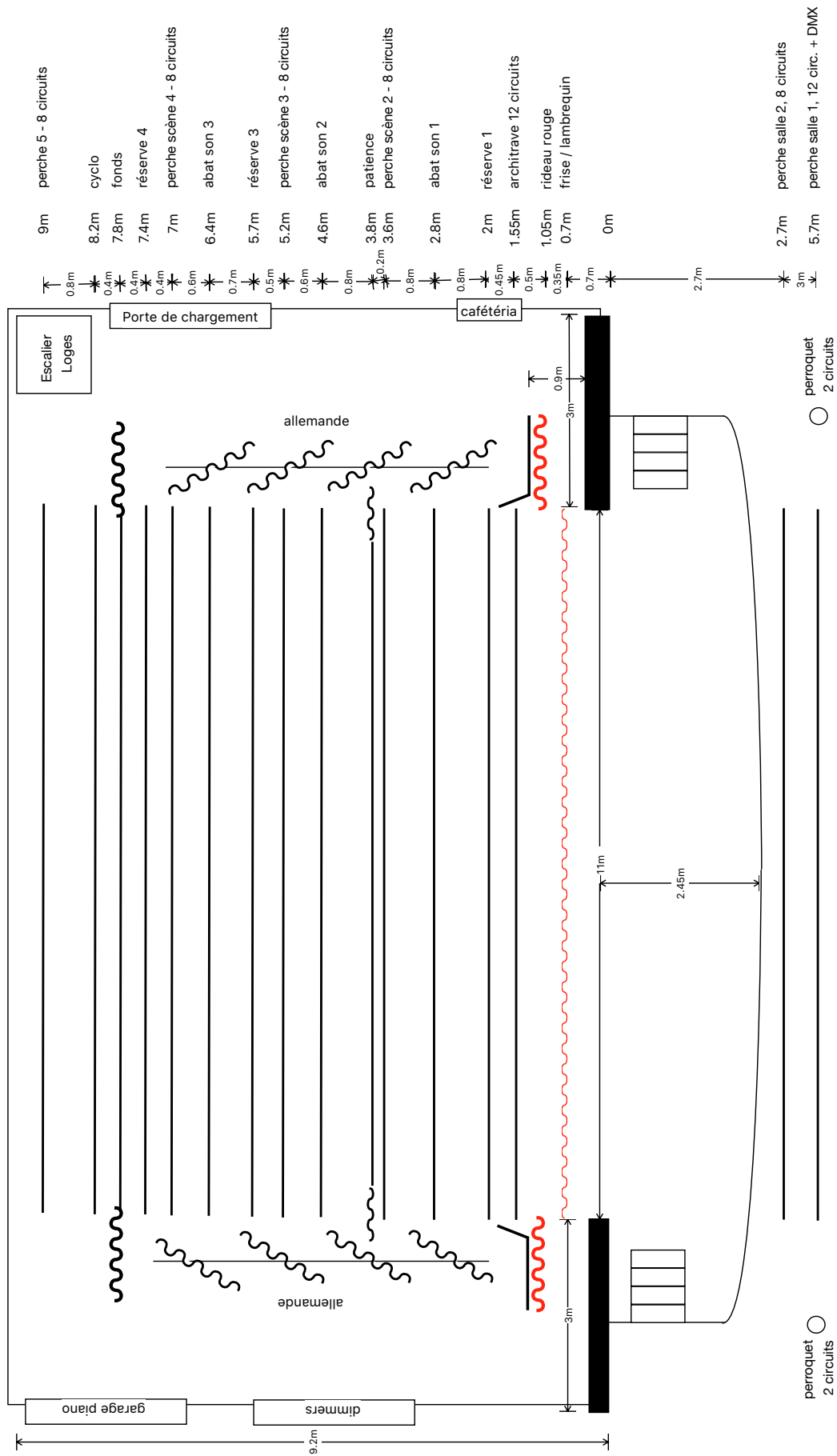
Quantité	Type	Puissance	Caractéristiques	Désignation
8	Découpe	1KW	18° - 36°	LDR Nota
10	PC	1KW	8° - 60°	LDR Nota PC 1200 avec coupe flux
15	PAR64	1KW	CP61	jeu de lampes 60 et 62 en réserve
2	Découpe	500W	20° - 40°	LDR Suono 20/40
22	PC	500W	8° - 50°	LDR Suono PC650
22	Coupe-flux			Pour LDR Suono PC
12	Horiziode	1KW	45° - 45°	LDR Inno a
6	Coupe-flux			pour LDR Inno a
12	Horiziode	500W	45° - 45°	LDR Coro
15	Horiziode	300W	45° - 45°	LDR Coro
6	Coupe-flux			Pour LDR Coro 300W
1	Régie 36 / 72			IES Supervisor
8	Bloc 6 x 2K			RVE Performer
6	x18			Scroller pour PC et découpes 1KW
1	Alim			Pour scrollers
1	Look Unique2		DMX + timer	Machine à brouillard
4	Pied de sol K&M		max. 3m	Pour projecteur, télescopique, à roulettes + frein
1	Poursuite	1200W	8° - 22°	LDR Canto 1200 MSR
1	Jeu de rallonges	230V		Diverses longueurs
2	Lampe pupitre		double	3 x AAA
1	Soca 20m	6 lignes		Eclaté mâle + boîtier fem
16	Triplette 230V			
7	Raccord 240	CH / F / D		
28	Pains fonte	11Kg	gris	
12	Praticables	2x1m		

LISTE MATÉRIEL SON - VIDEO

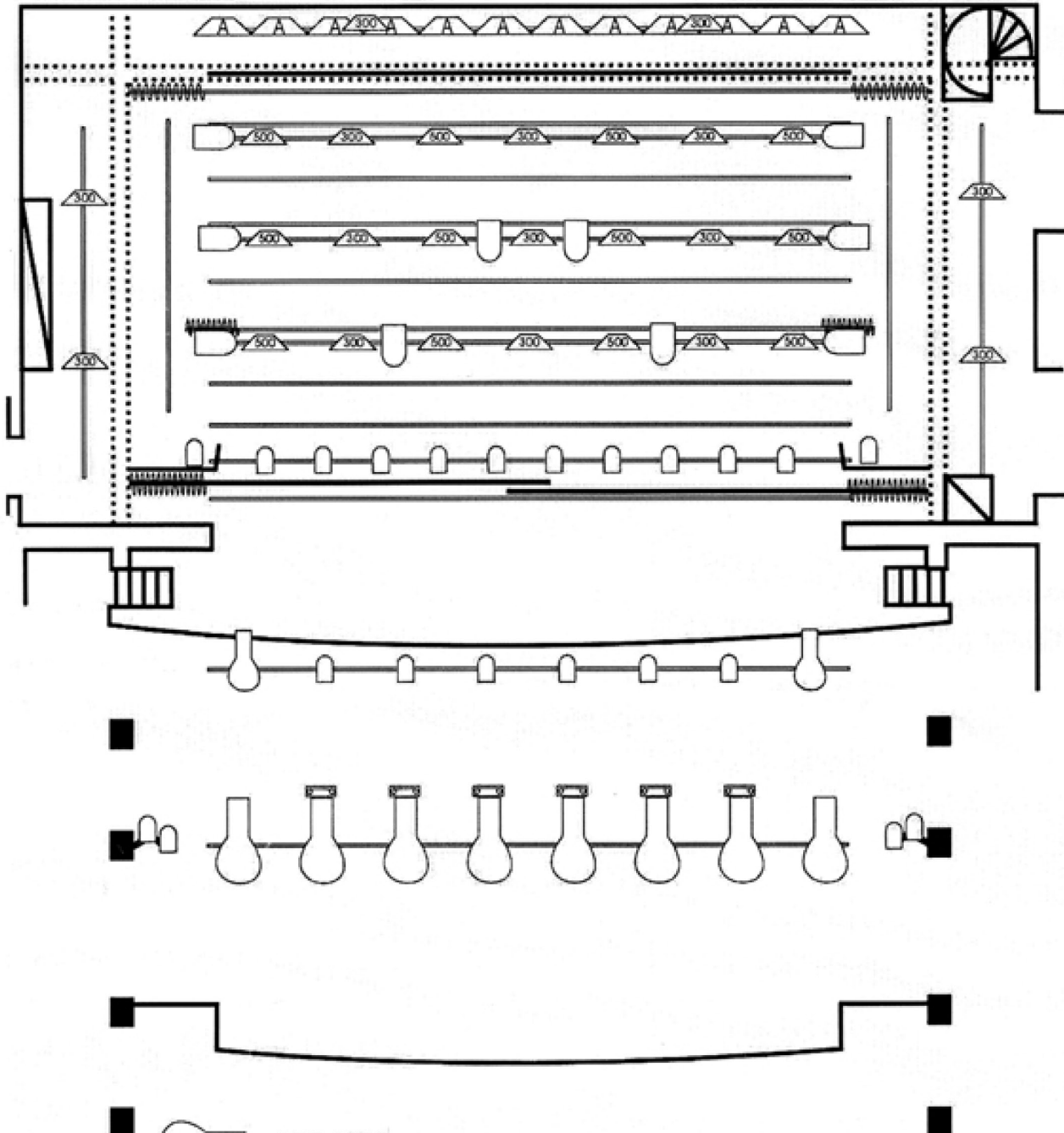
L'installation Audio-Vidéo, amplis etc. est située sur le côté Cour de la scène.
La diffusion est composée d'une face et de rappels pour le balcon. Il y a des front fills accrochés au bord de scène sur les subs au centre.




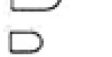



Quantité	Type	Caractéristiques	Désignation
1	Touchpanel AMX	Sans fil	Commande de salle, son, lumière etc
1	Beamer	Infocus LP770	
1	Yamaha CL1 + Rio1608		Console numérique
1	Denon DN600F	Lecteur CD	Non stop
1	Sennheiser	SKM365A	Micro à main HF, bande C
1	Sennheiser	SK300A + ME4	Micro HF cravatte, bande C
1	Voice Technologies	VT700	Micro serre-tête gauche, minijack TRS3.5
1	Shure	BG 5.1	Micro statique à câble
4	K&M	200	Pied de micro à girafe, antivibration
1	K&M	260	Pied de micro base ronde
4	AD-Systems TouringStick	133 dB/1m	Enceinte de diffusion ligne 2 voies
2	AD-Systems TouringSub	132 dB/1m	Subs 18" centrés
2	Audience Delight	AD 8.3 FR	Retour passif (2+ /2-)
2	Talkie walkie	WT118	





PLAN ECLAIRAGE DE BASE



-  DEC-1000
-  DEC-1000 + CHANGEUR
-  DEC-650
-  PC-1000
-  PC-650
-  AMB-A 1000
-  AMB-S 300/500

CO de la Veveyse	Dessin:	PAV
Technique de scène	Orig.:	
	Date:	11/2016



ENTERTAINMENT
 ENGINEERING
 Chemin du Mont 5
 CH 1098 Epeesses